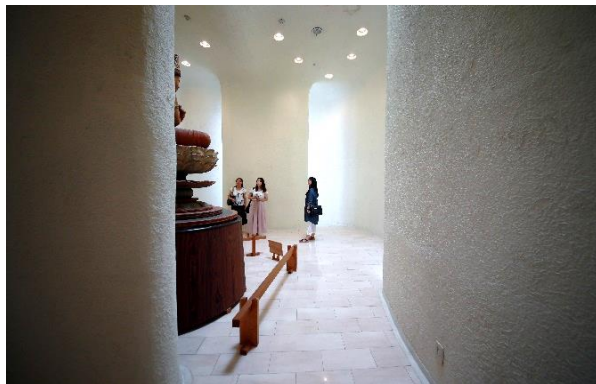


<b>施設名</b>	<b>翡翠園、玉翠園・谷村美術館</b>		
<b>セールスポイント (施設の説明)</b>	建築家 村野藤吾・木彫芸術家 澤田政廣・造園家 中根金作 3人の巨匠の技がここに結集。 (谷村美術館) 作品を引き立たせるための自然の光と人工照明が織りなす光と影は、天候や時刻によって違った表情を見ることができます。また、作品と見る者を優しく包む空間は、静寂の中に落ち着きを感じさせてくれます。 (玉翠園) 四季のうつろいを、まるで一幅の絵画のように室内から眺めて楽しむことができます。 (翡翠園) ヒスイ原石を配置した回遊式日本庭園。		
<b>所在地</b>	新潟県糸魚川市京ヶ峰 2-1-13		
<b>アクセス</b>	糸魚川駅アルプス口徒歩約25分・タクシー約7分、北陸自動車道糸魚川IC約10分		
<b>駐車場</b>	15台	<b>大型バス</b>	可
<b>事前予約</b>	団体は必要	<b>現地案内</b>	有(予約)
<b>入館料</b>	大人500円・高校生以下300円 (20名以上の団体様100円引き)		
<b>営業時間</b>	9:00~16:00受付終了		
<b>定休日</b>	12月~3月毎週火曜日(祝日の場合は翌日)・12月29日から1月3日は休館		
<b>支払方法</b>	現金・全旅クーポン		
<b>手数料</b>	10%		
<b>備考</b>	翡翠園、玉翠園・谷村美術館共通券 大人800円・高校生以下500円 (20名以上の団体様100円引き)		



<b>お問合せ</b>	玉翠園・谷村美術館	TEL025-552-9277 ・ FAX025-552-9310
		メール garden-m@aj.wakwak.com